



Cuadernillo de Actividades de Recuperación

Convocatoria Extraordinaria de Febrero

CIENCIAS NATURALES 2º ESO

1. **Define:**

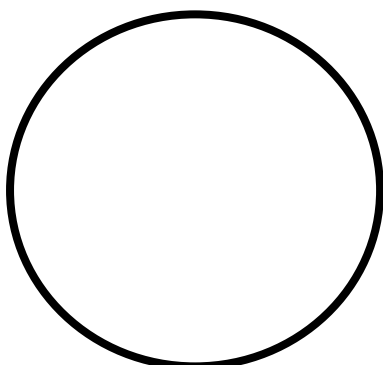
- ✓ Albedo
- ✓ Efecto invernadero
- ✓ Corriente de convección
- ✓ Atmósfera
- ✓ Suelo
- ✓ Erosión
- ✓ Terremoto
- ✓ Volcán
- ✓ Magma
- ✓ Nutrición
- ✓ Excreción
- ✓ Fotosíntesis
- ✓ Estímulo
- ✓ Polinización
- ✓ Fecundación
- ✓ Ecología
- ✓ Nivel trófico

2. Ayúdate de un esquema y explica por qué la atmósfera actúa de filtro. Indica cada una de sus capas.

3. ¿Por qué en la Tierra existe un reparto desigual de la energía procedente del Sol?

4. Haz un esquema de llaves en donde se detallen los tipos de meteorización.

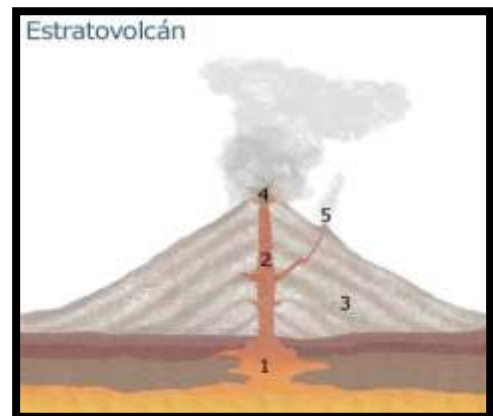
5. Dibuja dentro de un círculo un diagrama en donde se indique las proporciones en volumen (en tanto por ciento) que ocupan los distintos componentes del suelo



6. ¿Qué es la permeabilidad del suelo? ¿Son muy permeables los suelos con partículas pequeñas?

7. Realiza un dibujo en donde se pueda ver las distintas partes de un terremoto y en donde se señale claramente el epicentro, hipocentro y la falla que lo produce.

8. En el siguiente dibujo de un estrato volcán nombra las partes numeradas



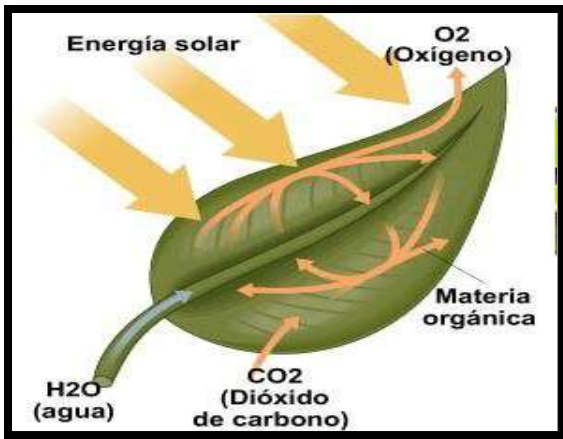
9. Indica la diferencia entre magma y lava.

10. Nombra diferencias entre una actividad volcánica explosiva y otra efusiva

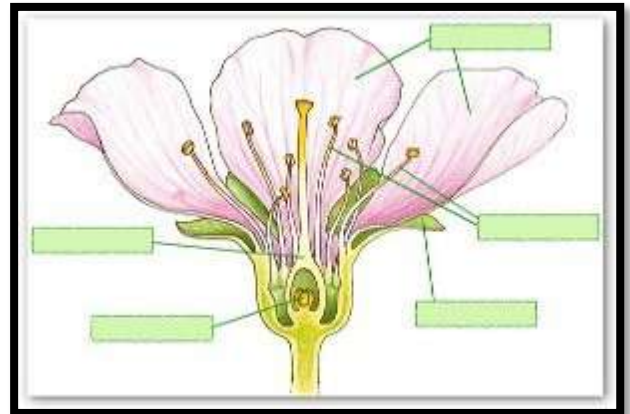
11. Haz un esquema de llaves en el que coloques los siguientes términos explicando brevemente algo sobre ellos: **Procariota, Célula, Eucariota, Animales, Vegetales**

12. ¿Cuántos tipos de respiración existen? Nómbralos y pon un ejemplo de algún animal con dicho tipo de respiración.

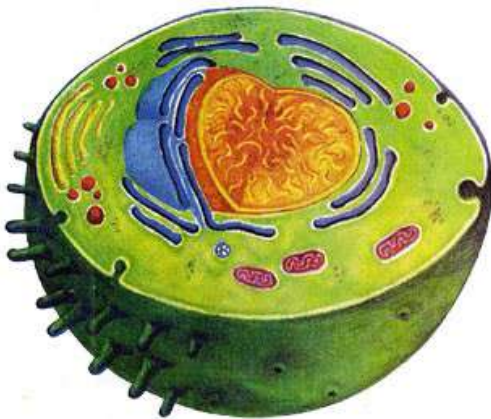
13. Ayudándote de la figura intenta explicar con tus palabras el proceso o los procesos que se están llevando a cabo



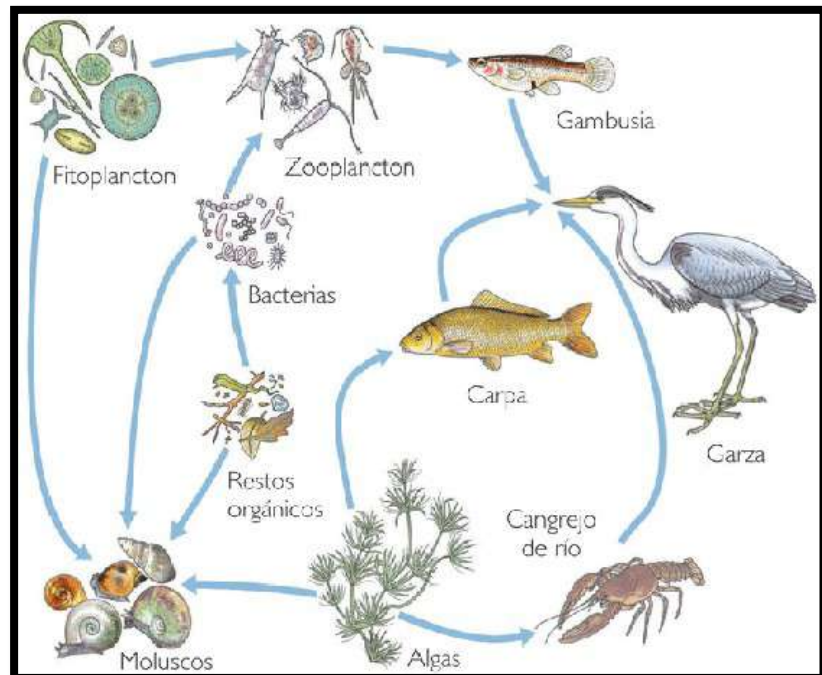
19. Completa la siguiente figura con las partes de la flor:



14. Explica para una planta la diferencia (si existe) entre fotosíntesis y respiración.
15. En el siguiente dibujo de una célula, identifica las siguientes partes: citoplasma, mitocondria, núcleo y membrana celular:



20. Explica la diferencia que existe entre Biocenosis y Biotopo
21. Explica la diferencia que existe entre cadena trófica y red trófica, luego intenta escribir 3 cadenas tróficas usando la siguiente figura y di en una de ellas cuáles son los consumidores, productores descomponedores:



16. Indica diferencias existentes entre el sistema endocrino y el sistema nervioso
17. Explica las diferencias existentes entre reproducción sexual y reproducción asexual
- 18.Cuál es el significado último de la reproducción

22. ¿Por qué hablamos de ciclo de la materia y de la energía?