



Cuadernillo de Actividades de Recuperación

Convocatorio Extraordinaria de Febrero

CIENCIAS NATURALES 1º ESO

1. Define:
 - ✓ Planeta
 - ✓ Satélite
 - ✓ Asteroide
 - ✓ Afelio
 - ✓ Perihelio
 - ✓ Atmósfera
 - ✓ Contaminación
 - ✓ Fósil
 - ✓ Biodiversidad
 - ✓ Extinción
 - ✓ Ser vivo
 - ✓ Microorganismo
 - ✓ Membrana plasmática
 - ✓ Nutrición
 - ✓ Planta
 - ✓ Fecundación
 - ✓ Cotiledón
 - ✓ Hongo.
2. Explica qué diferencias fundamentales existen entre el modelo geocéntrico y el modelo heliocéntrico. Puedes ayudarte de un dibujo.
3. Relaciona cada cuerpo celeste de la columna izquierda con una característica de la columna derecha.

a) Júpiter	1. No tiene atmósfera.
b) Mercurio	2. Rocas superficiales con óxidos de hierro.
c) Saturno	3. El mayor del sistema solar.
d) Marte	4. El más pequeño del sistema solar.
e) Plutón	5. Anillos visibles con poco aumento.
4. Hay satélites que tienen mayor tamaño que algunos de los planetas; entonces, ¿por qué no se consideran planetas?
5. En el hemisferio norte, los días más cortos son los de diciembre y enero. ¿En qué meses serán los días más cortos en el hemisferio sur? ¿Por qué?
6. Dibuja un eclipse de Sol y un eclipse Luna señalando cada uno de los cuerpos celestes que aparecen en los dibujos.
7. ¿Por qué es tan importante para la vida que el hielo flote sobre el agua?
8. De las siguientes propiedades, ¿cuáles no son características del agua?
 - a) Color blanco
 - b) Inodora.
 - c) Cuando se hiela, se va al fondo.
 - d) Disuelve muchas sustancias.
 - e) Solidifica a 5 °C a nivel del mar.
 - f) Hierve a 100 °C a nivel del mar.
 - g) Insípida.
9. ¿Qué es la presión atmosférica? ¿Qué diferencia hay entre anticiclón y borrasca?
10. Señala las diferencias entre clima y tiempo atmosférico
11. Haz un esquema y explica brevemente las capas de la atmósfera
12. Ordena de más antiguo a más moderno los siguientes acontecimientos.
 - a) Extinción de los dinosaurios.
 - b) Aparición de los primeros seres pluricelulares.
 - c) Transformación de la atmósfera primitiva.
 - d) Aparición de la especie humana.
 - e) Aparición de las primeras plantas terrestres.
13. Las primeras bacterias utilizaban el dióxido de carbono para formar rocas. ¿De qué otra forma redujeron la cantidad de dióxido de carbono que había en la atmósfera primitiva?

14. Los peces son el primer grupo de vertebrados que aparecieron. ¿Cuál es el grupo de vertebrados que aparece a continuación?

15. Haz un esquema con los siguientes términos: **animal, con, célula, procariota, vegetal, eucariota, sin, núcleo**

16. Completa el siguiente cuadro:

	FOTOSÍNTESIS	RESPIRACIÓN
¿DÓNDE OCURRE?		
¿QUÉ SE NECESITA?		
¿QUÉ SE DESPRENDE?		
¿CUÁL ES SU FINALIDAD?		

17. ¿Cuáles de estas afirmaciones son verdaderas (V) y cuáles falsas (F)?

- a) Las células vegetales son autótrofas y las animales, heterótrofas
- b) Sólo las células animales respiran
- c) Las células animales pueden fabricar compuestos a partir de dióxido de carbono y agua.
- d) Las células vegetales toman alimentos elaborados por otros organismos.
- e) Sólo las células vegetales son capaces de realizar la fotosíntesis

18. ¿Conoces alimentos en cuya fabricación intervengan microorganismos? Cítalos.

19. ¿Cómo se pueden matar los microbios del agua para sanearla?

20. ¿Qué es un antibiótico? ¿Podemos curar con ellos una enfermedad producida por virus? ¿Por qué?

21. ¿Cómo son las flores de los pinos: unisexuales o hermafroditas?

22. Indica qué tienen en común y en qué se diferencian musgos y helechos

23. Qué diferencias hay entre una semilla y una espora?

24. ¿Cuál es la principal característica que hace que las esponjas sean consideradas animales?

25. Indica a qué tipo de moluscos corresponden las siguientes características.

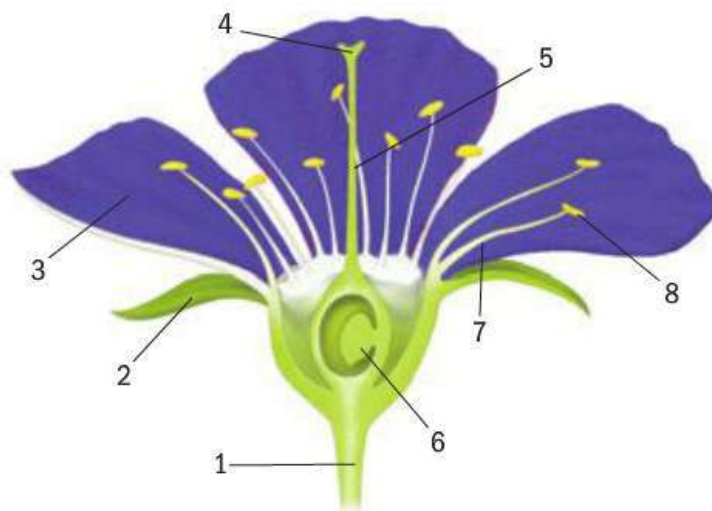
- a) Concha compuesta por dos piezas.
- b) Concha con forma de espiral.
- c) Carecen de cabeza diferenciada.
- d) Pie modificado en forma de tentáculos.
- e) Presencia de manto que envuelve las vísceras en forma de saco.
- f) Pie ancho y plano de tipo reptador.

26. ¿Qué animal no debería figurar en las siguientes listas? Justifica por qué.

- a) Araña, escorpión, escolopendra, ácaro.
- b) Mariposa, hormiga, cucaracha, cangrejo, abeja.

27. ¿Cómo distinguirías un artrópodo de un equinodermo?

28. Pon nombre a cada una de las partes de la flor de la figura:



29. Señala como verdadero o falso, justificando en este último caso tu respuesta.

- a) Los animales tienen nutrición autótrofa
- b) Todos los invertebrados carecen de esqueleto
- c) Todos los vertebrados comparten un mismo modelo de organización
- d) El sistema nervioso de los vertebrados se encuentra en posición ventral
- e) Los vertebrados poseen simetría bilateral

30. Rellena la siguiente tabla:

GRUPO	TIPO	CUERPO	ALIMENTACIÓN	SIMETRÍA
Anélidos				
Moluscos				
Equinodermos				
Poríferos				